

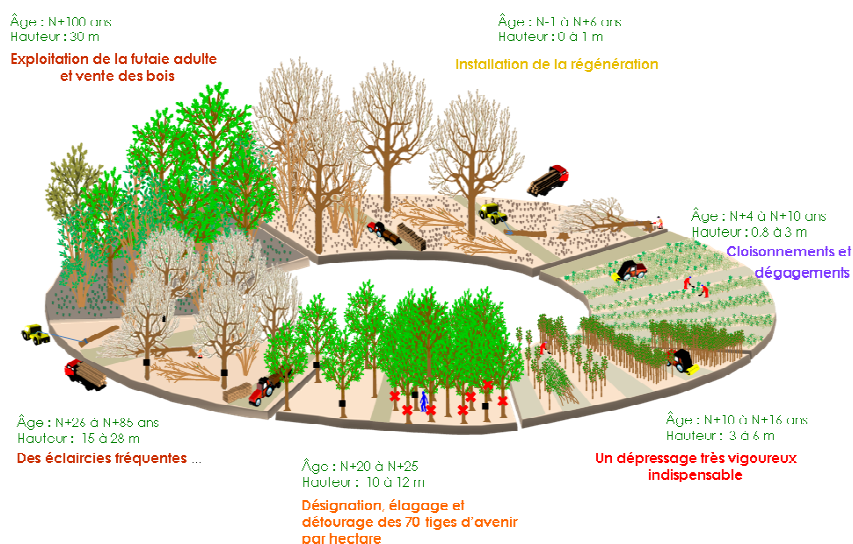
Le chêne autrement

Produire du chêne de qualité en moins de cent ans en futaie régulière

Après 30 ans d'expérimentation, le groupe de travail national chênes publie un deuxième ouvrage consacré à la sylviculture dynamique des chênes sessile et pédonculé.

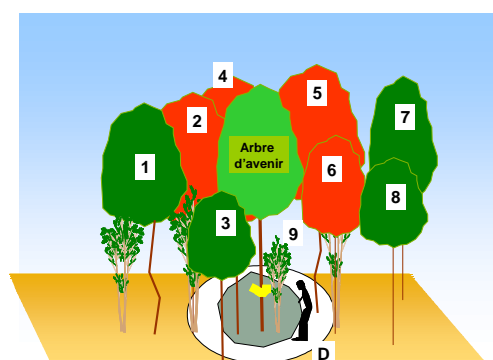
Le sylviculteur qui désire produire des chênes de qualité en moins de cent ans trouvera, dans « *Le chêne autrement* », les outils nécessaires à cette gestion dynamique.

Distinction et exigences écologiques des chênes sessile et pédonculé, régénérations, sylviculture d'arbre, conduite des éclaircies, cubage et qualité des bois de chênes sont autant de thèmes abordés dans ce livre. Cet ouvrage pratique offre ainsi les derniers résultats expérimentaux en matière de dépressage, de désignation des arbres d'avenir, de rayon de détournage, de branchaison, de gourmands et autres épicorniques. Thématiques abondamment illustrées par des schémas, des exercices de terrain et de nombreuses photos. Une brochure résistante accompagne ce guide technique, pour un emploi sans modération sur le terrain. Format 21 x 29,7 cm, 176 pages, 20 €.



La sylviculture dynamique, c'est facile !

© IDF Jean Lemaire et CDAP Jean-Yves Lambert



Le détournage et la sylviculture d'arbre, marque de fabrique du groupe de travail national chênes.

Disponible dès janvier 2010
Informations et commandes :
Institut pour le Développement Forestier

23 av Bosquet
75007 Paris

Tél : 01 40 62 22 81
Fax : 01 40 62 22 87

Courriel : idf-librairie@cnppf.fr
www.foretriveefrancaise.com